



---

## SHOUIN+ SPIRIT BOOK

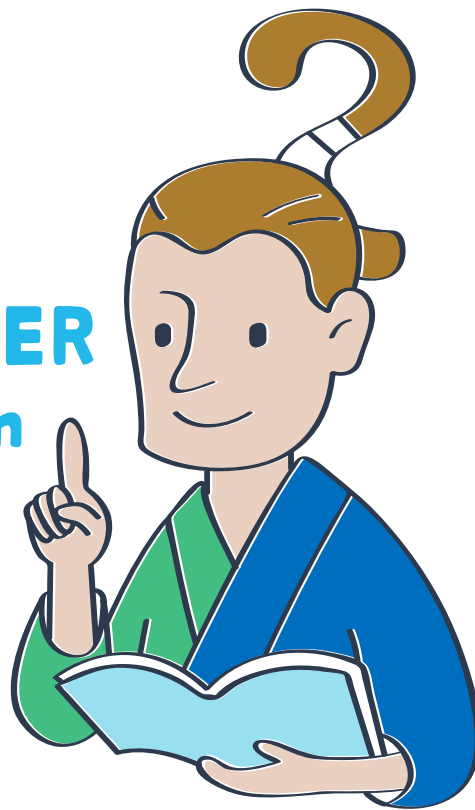
ショウインプラスをつくる人の心がまえ

# Why Shouin?

なぜショウイン？

.....

**TEACHER**  
shouin



## ショウインから学ぶ

ショウイン先生はあなたの想像する人物。

あなたの職場でこれまで数多くの原動力となる逸材を輩出しました。

あなたは幾度となく困難な状況があっても、

自ら旅をし、実践して整理分析、現状の認識を深める「志」と「智慧」を学びます。

職場仲間に対してもお互いを師と呼び教え合い、

記憶中心ではなく、ピアトレーニングを主体とした教えを受けます。

ショウイン先生はいつもあなたのすぐそばにいます。

# About Symbol Mark

シンボルマークに込める思い

.....



shouin+

現代風家紋にデザインしました。

紋所のYは植物の「芽」が育つように「人」が成長していく様を表現しました。

古来から人々の暮らしに息づいている家紋のように、

shouin.io が日本発のサービスとして世界中の「人」の成長に貢献したい

という思いを込めています。

s h o u i n . i o

# What Shouin+?

shouin+が思い描く世界とは何か。

人々の職場体験、成長はどう変わるのか。

# 働く人の成長を共有し、 企業の価値を最大化する

---



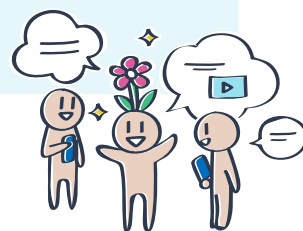
人材不足のなか、長期雇用と労働の生産性を高めたい企業にとって独り立ちするまでにかかる新人教育、バラツキのない教育の平準化は急務となっています。

店舗にとっては日々変化するオペレーションの教育、OJT 負担が課題であり、また従業員にとっては「働き方改革」とともに副業・兼業などワークスタイルが多様化するなかで、自身のパフォーマンスを効率よく発揮したい人が増えています。

これらの社会的背景において、shouin+ は誰もが手にするスマートデバイスで隙間時間を使って効果的に学習でき、従業員同士がお互いの成長を感じながら組織エンゲージメントも高められる仕組みをつくります。

「IT のチカラでマイクロラーニングから職場体験までデザインしよう」

個々のトレーニング状況や組織の状態をリアルタイムに可視化し、本社 x 店舗 x 従業員の結びつき、コミュニティ形成を強固にしながら企業の長期的な成長、価値向上につなげます。



# MISSION

働きたくなる職場をつくる

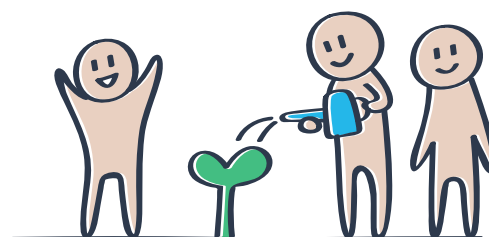


# VALUE

みんなの成長・成功体験を共有する



# WORKER

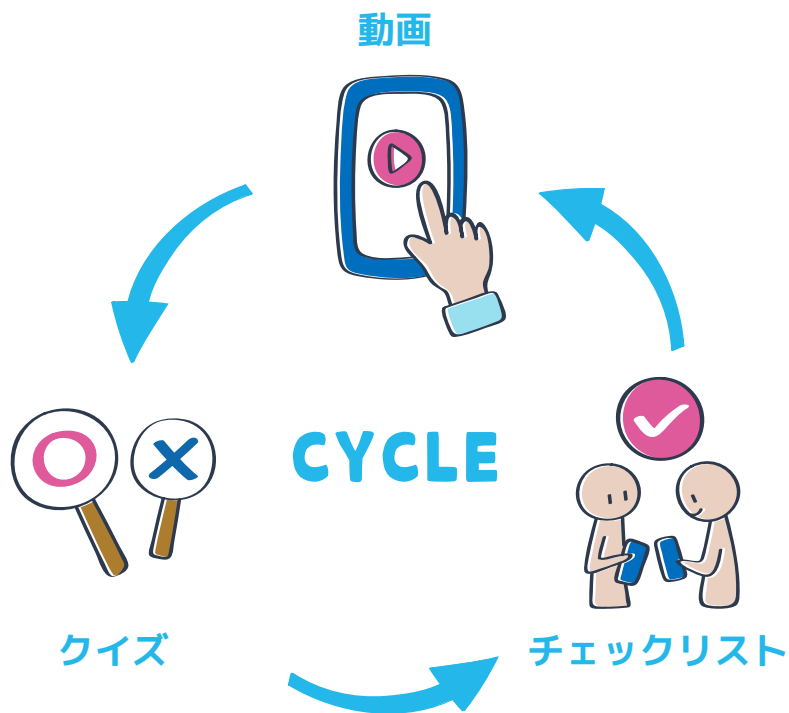


# Rich Functions!!

## つながるトレーニング機能

.....

現場の従業員と店舗、店舗と本社がつながる機能、仕組みがあります。  
動画(自己学習)を中心にクイズで振り返り、チェックリストで相互評価を行います。



動画レビュー



メッセージ



用語集



日報

# Engagement is Important!

## エンゲージメントを4つの成長軸にわけると

「エンゲージメントなくして従業員の定着はない」

新人のアルバイト、正社員を入社前から定着するまでのステップを4つにわけて考えます。

- ・どんな人たちがいるのかな…
- ・どんな仕事をまかされるのかな…
- ・みんなと上手くやれるかな…

- ・早く仕事を覚えたい
- ・仕事を教えてもらいたい
- ・予習・復習をしなきゃ

- ・早く独り立ちしたい
- ・スキルアップしたい
- ・アドバイスを受けたい

- ・新しい仕事を覚えたい
- ・新人のサポートをしたい
- ・みんなから認められたい

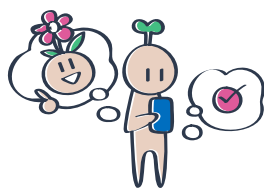
コミュニケーションを取り合う仕組みづくり



入社前

**不安期**

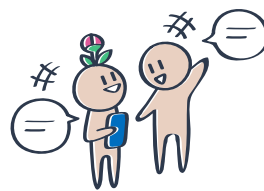
職場の雰囲気、仲間のことを知ることが重要



初日～1週間

**サポート期**

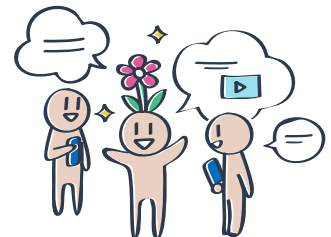
この仕事でやっていそうかの自信をつけてあげることが重要



～1ヶ月

**助走期**

仲間からフォローされながら成長・達成感を感じることが重要



～6ヶ月

**飛躍期**

貢献度がわかる、承認されることが重要



# Ecosystem for Worker Growth

## 成長を共有するエコシステム

4つの成長軸が点と線につながり、循環するエコシステムをつくります。  
「できた」を共有し、共創することが新人の即戦力化であり、  
自走するための新たな育成基盤となります。



※タイムラインは2019年夏リリース予定です。

# Variety Uses

## 利用シーン

---

飲食、小売、美容、運送、宿泊、医療、福祉など、  
幅広い業態で人材育成における様々な課題を解決します。



# LX + WX

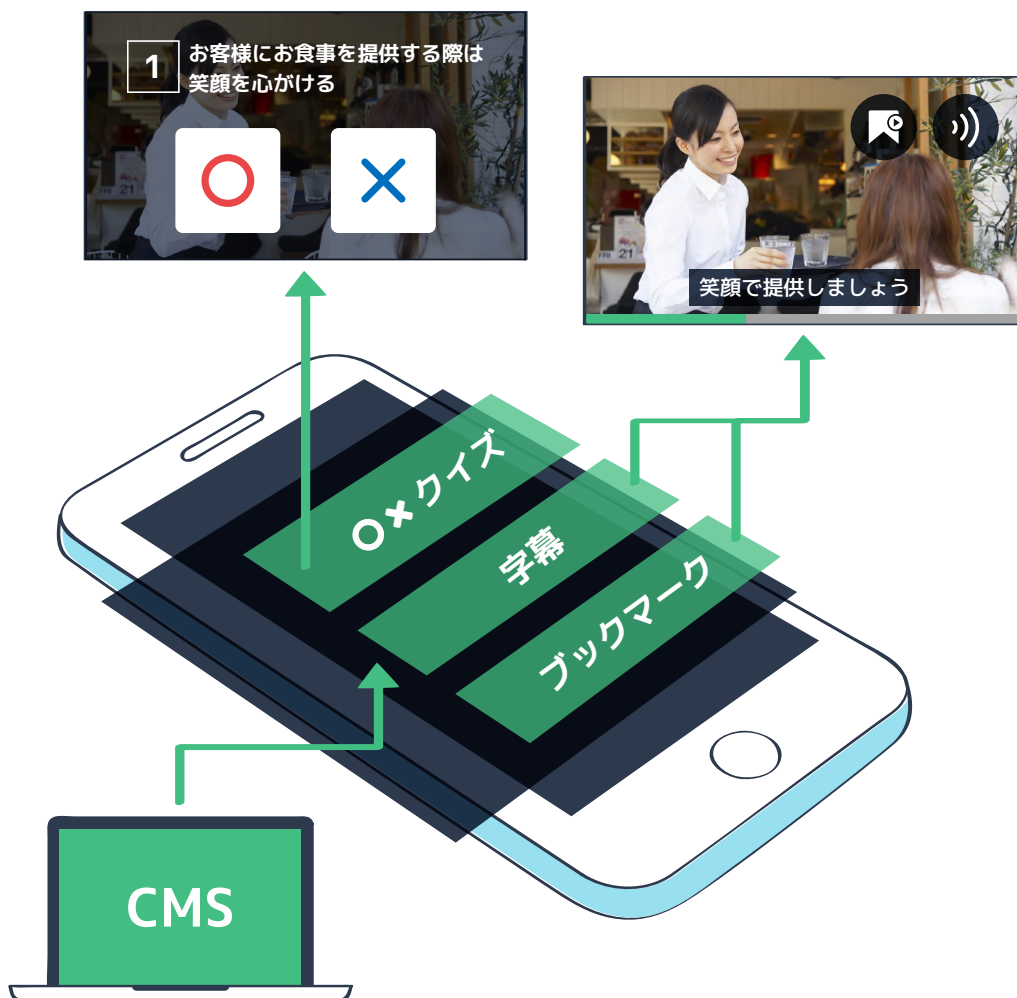
Learning Experience

Workspace Experience

shouin+ はユーザーを大切にします。  
学習するための最適なユーザー体験は  
一歩も二歩も職場体験を向上させます。

# 動画上に合成 シームレスな学習体験

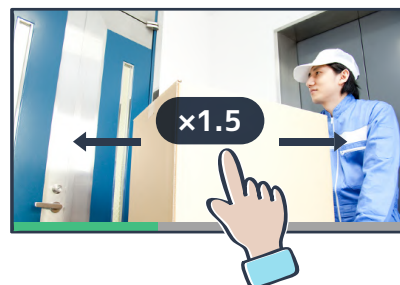
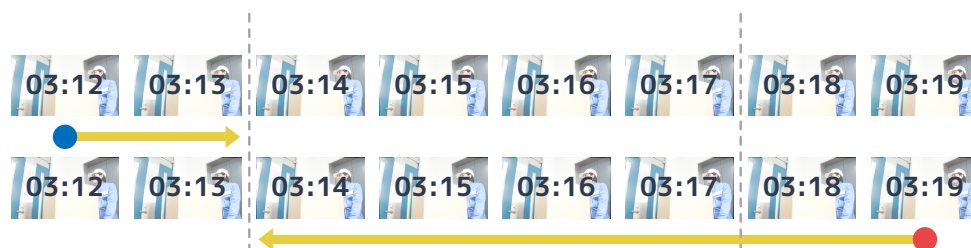
シチュエーション動画のあとにクイズを設置したり、  
任意のタイミングで字幕テキスト、ブックマークをつけられます。  
音が出しづらい環境や外国人の方には内容理解の手助けになります。



# これまでにない視聴体験

学習動画には似たような内容や再生時間の長いものが多くあり、どの動画が自分にとって有用なのかは、再生してみないと把握することが困難です。

shouin+ は 2 つの特許を取得し、有用な動画のシーンを重点的且つ効率的に見ることができる操作方法を実現します。



①タッチ圧力・左右フリックによる動画の再生制御（特許第 6483305 号）

②端末の両端タッチによる動画の再生制御（特許第 6483306 号）

# 本社と現場をつなぐ 双方向性コミュニケーション

本社からの依頼で衛生状況を撮影したり、現場から器具の破損を撮影したり、動画による即時性の高いコミュニケーションを実現します。

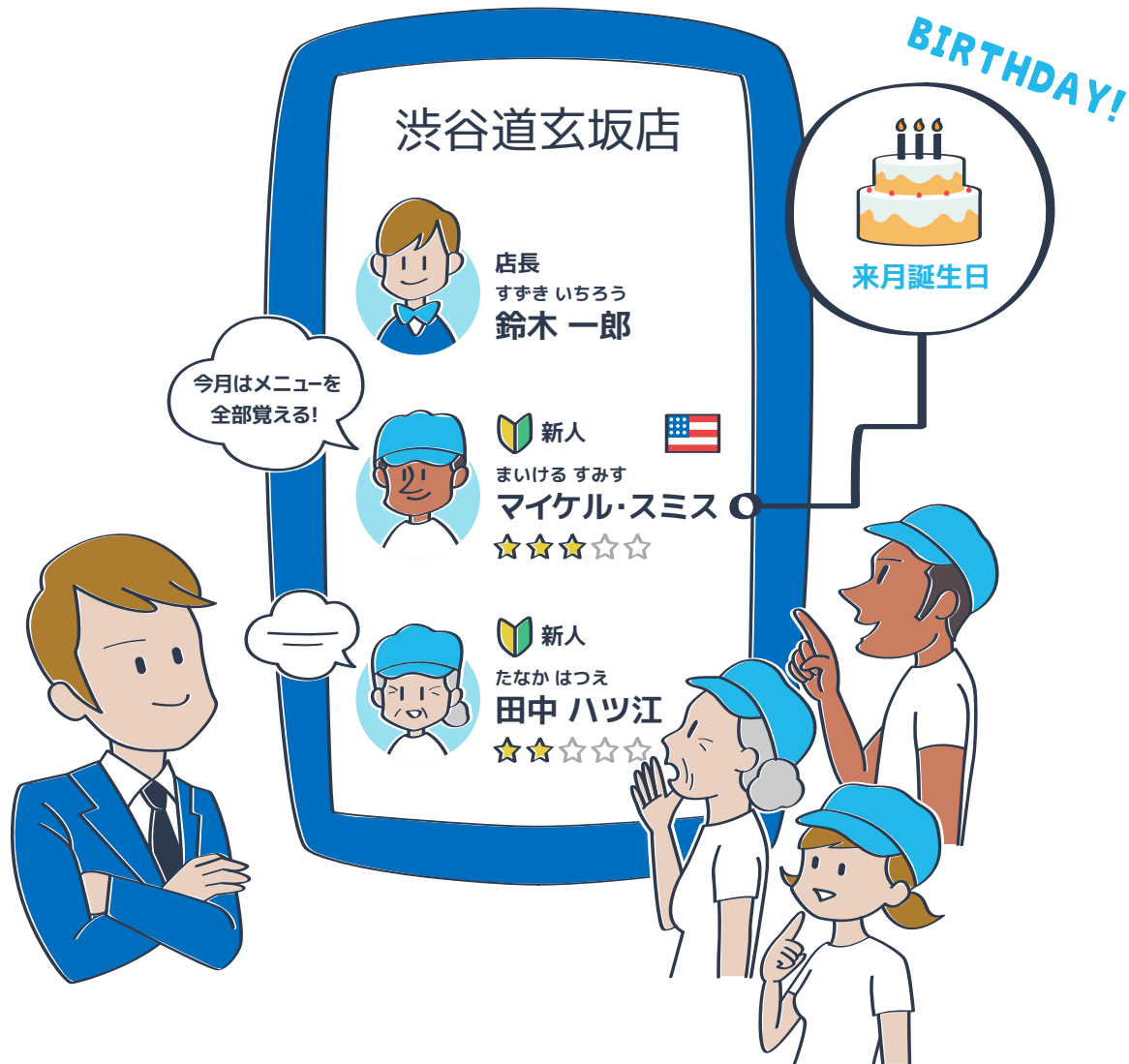
フィードバックのコメントがどのシーンのどの箇所を指しているかひと目でわかるインターフェイスを提供します。



動画上の評価システム（出願番号 2018-068111）

# 従業員の人となりを一目で把握

従業員がお互いの人となりを画面を通して瞬時に理解し、コミュニケーションの手助けをします。プロフィール表示にはじまり、外国人のための「ひらがな」による「ふりがな」、国旗アイコン、バースデー通知まで、表現に工夫を凝らして職場の今を可視化します。



# 四季の移ろいを感じるデザイン

四季の美しさやクリスマスなどのイベントは「働く」をちょっと楽しくする要素。  
単なる学習ツールだけでなく、「働く」をデザインします。



## LET'S FEEL IT!



# We Keep Growing

shouin+は顧客の成功を常に考え、  
サービスを成長し続けます。

# Customer's Success

## 顧客の成功を全力でサポート

「ひとりのやりがい企業が成長につながる」

顧客のゴールを明確にし、従業員の成長とともに企業の成長に貢献します。



株式会社きちりホールディングス

### OJTを40時間から1/2に短縮!

- ・ OJTにかかっていた時間が40時間から20時間に50%短縮され、即戦力化が図れた
- ・ 動画に置き換えることで人材教育を素早く、質を下げずに行えるようになった
- ・ お手本の動画を店舗の従業員から募集、採用したことで、モチベーションが向上した



株式会社ユナイテッドアローズ

### リモートで内定者研修を実施!

- ・ 内定期間中に具体的な業務内容や知識、接客スキルの学習までしっかりと行えた
- ・ 本当にOJT(職場内訓練: On-Job Training)しているような気分で育成することができた
- ・ 人によって言うことが違う、という課題を解決できた



株式会社ミュゼプラチナム

### 新人研修の効率化が図れた!

- ・ 日報をshouin+に置き換えたことで紙の管理の煩雑さを解消できた
- ・ 新人スタッフの様子が可視化でき、メンタルケアやモチベーションアップに繋がった
- ・ バラバラと管理していた新人研修項目を一元管理できるようになった



ココカラ本厚木店(人の森株式会社)

### 育成担当者の残業時間が70%削減した!

- ・ 新人研修にかかっていた時間が80時間から25時間に削減された
- ・ 研修を動画に置き換える事で、新人が復習できるようになった
- ・ 育成担当者が業務にあたる時間が確保でき、生産性が上がった

K  
KICHIRI & Co.

SHIDAX  
人と社会を健康に美しく

UNITED ARROWS LTD.

石井スポーツ  
ISHII SPORTS

MUSEE  
PLATINUM

整体・骨盤  
KARADA  
Factory  
ボディケアラボ

MrMax

FLAVORWORKS

ONLY  
Think SUT.

H  
HYPER  
FITNESS

BUSINESS & SPA  
cocokara

OG Wellness  
Wellness and Beyond

JIN  
CORPORATION

# Fan to Fan

ひとりでも多くのファンをつくる！

.....

サービスを利用するのは企業を通じて働く一人ひとりの従業員。  
ひとりのファンが多くのファンを呼びます。ユーザーが思うこと、  
体験することを肌で感じ、愛をもってファンと接します。



Tomorrow's people value.